



**CÔNG TY CP KT MÔI TRƯỜNG VÀ XÂY DỰNG VINACEE VIỆT NAM**  
**BỂ TÁCH MỠ, THIẾT BỊ TÁCH DẦU, MỠ**  
**LOẠI BỎ 92,5 - 98% DẦU, MỠ**



**Địa chỉ: Đội 1, Xã Tả Thanh Oai, Huyện Thanh Trì, TP Hà Nội - VPGD: Số 25A, Phố Tân Mai, P Tân Mai, Q Hoàng Mai, TP Hà Nội**  
**Điện thoại: (+84) 243.201.3589, Hotline: 094.222.6986/ Website: betachmo.vn - Email: vinaceeco@gmail.com**

## *Thư ngỏ*



**Kính gửi: Quý đối tác, Quý khách hàng**

Đầu tiên, Công ty CP Kỹ thuật Môi trường và Xây dựng VINACEE Việt Nam (VINACEE) xin gửi đến Quý đối tác lời chào trân trọng, lời chúc sức khỏe và thành công.

VINACEE Việt Nam hoạt động trong lĩnh vực Xây dựng và Môi trường, chúng tôi cung cấp các sản phẩm dịch vụ tư vấn, khoa học kỹ thuật, công nghệ giảm thiểu các tác động đến môi trường như : Đánh giá tác động môi trường, quản lý môi trường, xử lý chất thải, quản lý tài nguyên.v/v... Với phương châm **“HỢP TÁC TIN CẬY - THÀNH CÔNG VỮNG BỀN”** lấy mục tiêu giải quyết vấn đề của khách hàng và đem đến sự hài lòng cùng thành công cho mọi đối tác làm kim chỉ nam suốt hoạt động; bởi chúng tôi tâm niệm rằng, sự thành công của Quý đối tác cũng là sự thành công của chính chúng tôi.

Cùng bản hồ sơ giới thiệu về mình, VINACEE Việt Nam xin gửi lời chào hợp tác đến Quý đối tác là các tổ chức, doanh nghiệp, cá nhân quan tâm cùng thực hiện chung các hoạt động bảo vệ môi trường, giảm thiểu ô nhiễm môi trường, sản xuất - kinh doanh gắn liền với bảo vệ môi trường và phát triển bền vững.

Chúng tôi cam kết luôn dành cho Quý Công ty các sản phẩm - dịch vụ tốt nhất cùng chính sách giá cả hợp lý và nhiều ưu đãi khác với mong muốn cùng hợp tác cùng phát triển. Với lịch sử hoạt động phát triển VINACEE Việt Nam rất tin tưởng vào sự thành công tốt đẹp và lâu dài trong quá trình hợp tác giữa chúng tôi và Quý đối tác bởi các giá trị và lợi ích VINACEE mang đến cho khách hàng và VINACEE xây dựng cho chính mình.

***Trân trọng đón nhận sự ủng hộ và hợp tác lâu dài của Quý khách hàng.***

*Hà Nội, ngày 2 tháng 3 năm 2021*

**Tổng Giám đốc**  
**ThS. Nguyễn Hữu Tuyên**

# THÔNG TIN VINACEE VIỆT NAM



# CÁC TÀI LIỆU PHÁP LÝ CHÍNH CỦA VINACEE VIỆT NAM

SỞ KẾ HOẠCH VÀ ĐẦU TƯ  
THÀNH PHỐ HÀ NỘI  
PHÒNG ĐĂNG KÝ KINH DOANH

CỘNG HÒA XÃ HỘI CHỦ NGHĨA VIỆT NAM  
Độc lập – Tự do – Hạnh phúc

**GIẤY CHỨNG NHẬN ĐĂNG KÝ DOANH NGHIỆP  
CÔNG TY CỔ PHẦN**

Mã số doanh nghiệp: 0106352604  
Đăng ký lần đầu: ngày 01 tháng 11 năm 2013  
Đăng ký thay đổi lần thứ: 1, ngày 23 tháng 01 năm 2019

**1. Tên công ty**  
Tên công ty viết bằng tiếng Việt: CÔNG TY CỔ PHẦN KỸ THUẬT MÔI TRƯỜNG VÀ XÂY DỰNG VINACEE VIỆT NAM  
Tên công ty viết bằng tiếng nước ngoài: VIET NAM VINACEE CONSTRUCTION AND ENVIRONMENTAL ENGINEERING JOINT STOCK COMPANY  
Tên công ty viết tắt: VINACEE., JSC

**2. Địa chỉ trụ sở chính**  
Đội 1, Xã Tả Thanh Oai, Huyện Thanh Trì, Thành phố Hà Nội, Việt Nam  
Điện thoại: 0974.887369/ 0988.387885 Fax:  
Email: vinacecoo@gmail.com Website:

**3. Vốn điều lệ**  
Vốn điều lệ: 4.500.000.000 đồng  
Bằng chữ: Bốn tỷ năm trăm triệu đồng  
Mệnh giá cổ phần: 10.000 đồng  
Tổng số cổ phần: 450.000

**4. Người đại diện theo pháp luật của công ty**  
\* Họ và tên: NGUYỄN HỮU TUYẾN Giới tính: Nam  
Chức danh: Tổng giám đốc  
Sinh ngày: 25/05/1982 Dân tộc: Kinh Quốc tịch: Việt Nam  
Loại giấy tờ chứng thực cá nhân: Hộ chiếu Việt Nam  
Số giấy chứng thực cá nhân: B3885093  
Ngày cấp: 09/03/2010 Nơi cấp: Cục quản lý xuất nhập cảnh  
Nơi đăng ký hộ khẩu thường trú: Số 27C, Ngõ 167 Phố Tân Mai, Phường Tân Mai, Quận Hoàng Mai, Thành phố Hà Nội, Việt Nam  
Chỗ ở hiện tại: Số 27C, Ngõ 167 Phố Tân Mai, Phường Tân Mai, Quận Hoàng Mai, Thành phố Hà Nội, Việt Nam

**TRƯỞNG PHÒNG**  
PHÒNG ĐĂNG KÝ KINH DOANH  
PHÓ TRƯỞNG PHÒNG  
Lê Văn Trung

CÔNG TY CỔ PHẦN CHỨNG NHẬN QUỐC GIA GOOD VIỆT NAM  
GOOD VIET NAM NATIONAL CERTIFICATION JOINT STOCK COMPANY

**GIẤY CHỨNG NHẬN  
CERTIFICATE**

CHỨNG NHẬN HỆ THỐNG QUẢN LÝ CHẤT LƯỢNG CỦA:  
THIS IS TO CERTIFY THE MANAGEMENT SYSTEM OF:

**CÔNG TY CỔ PHẦN KỸ THUẬT MÔI TRƯỜNG  
VÀ XÂY DỰNG VINACEE VIỆT NAM**  
VIET NAM VINACEE CONSTRUCTION AND ENVIRONMENTAL  
ENGINEERING JOINT STOCK COMPANY

**ĐỊA CHỈ/ ADDRESS:**  
Trụ sở chính/ Head office: Đội 1, Xã Tả Thanh Oai, Huyện Thanh Trì, Thành phố Hà Nội, Việt Nam/  
Hanoi 1, Tu Thanh Oai Commune, Thanh Tri District, Hanoi City, Vietnam.  
Văn Phòng Giao Dịch/ Sales office: Số 5/2, Ngõ 1295 Giải Phóng, Phường Hoàng Liệt, Quận Hoàng Mai,  
Thành phố Hà Nội, Việt Nam/ No. 5/2, Lane 1295 Giai Phong, Huang Liet Ward, Huang Mai District, Hanoi  
City, Vietnam.  
Nhà xưởng/ Factory: Thôn 2, Xã Đông Mỹ, Huyện Thanh Trì, Thành phố Hà Nội, Việt Nam/ Village 2,  
Dong My Commune, Thanh Tri District, Hanoi City, Vietnam.

**ĐƯỢC ĐÁNH GIÁ PHÙ HỢP VỚI CÁC YÊU CẦU CỦA TIÊU CHUẨN:  
HAS BEEN ASSESSED AND FOUND TO COMPLY WITH THE REQUIREMENTS OF:**

**ISO 9001:2015**

**CHẠM PHẠM VỰC/ FOR SCOPE:**  
- Sản xuất lắp ráp, thiết bị xử lý nước thải, xử lý bùn thải/ Manufacture of tank, wastewater treatment  
equipment, sewage treatment equipment;  
- Tư vấn môi trường, tư vấn quản lý dự án/ Environmental consultancy, project management consultancy;  
- Thi công xây lắp công trình kỹ thuật, công trình công nghiệp và dân dụng/ Construction and  
installation of technical infrastructure works, industrial and civil works.

Số chứng chỉ/ Certification No.: GOODVN 22628.QMS  
Ngày cấp/ Issued date: 14/5/2020  
Giá trị đến/ Expired date: 13/5/2023

**ĐẤU CHỨNG NHẬN  
CERTIFICATION MARK**

**QR CODE**

**NGUYỄN ĐỖ SƠN**

Chứng chỉ sẽ mất hiệu lực nếu hệ thống quản lý của khách hàng không vượt qua cuộc đánh giá giám sát hàng năm của GOODVN.

SỞ XÂY DỰNG  
THÀNH PHỐ HÀ NỘI

CỘNG HÒA XÃ HỘI CHỦ NGHĨA VIỆT NAM  
Độc lập – Tự do – Hạnh phúc

**CHỨNG CHỈ  
NĂNG LỰC HOẠT ĐỘNG XÂY DỰNG**

Số: HAN-00065482

(Ban hành kèm theo Quyết định số: 370/QĐ-SXD ngày 05/7/2022 của Sở Xây dựng Hà Nội)

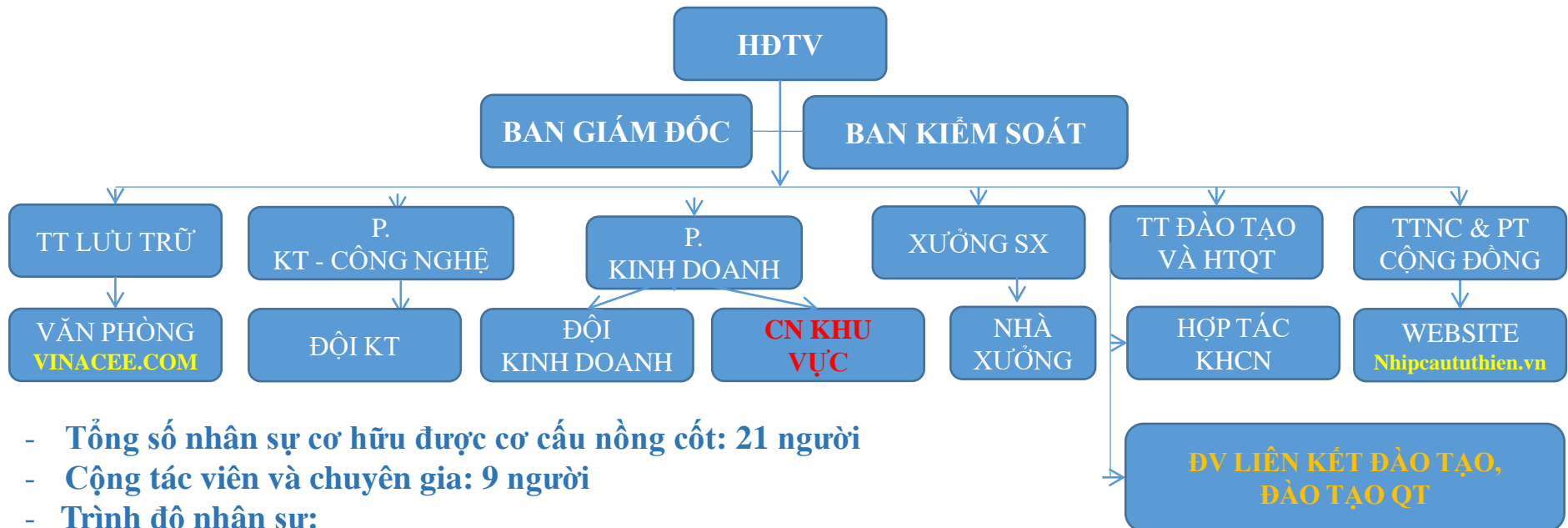
Tên tổ chức: CÔNG TY CỔ PHẦN KỸ THUẬT MÔI TRƯỜNG VÀ XÂY DỰNG VINACEE VIỆT NAM  
Giấy chứng nhận đăng ký doanh nghiệp/ Quyết định thành lập số: 0106352604  
Đăng ký lần đầu: 01/11/2013 Nơi cấp: Sở kế hoạch & đầu tư TP. Hà Nội  
Tên người đại diện theo pháp luật:  
Ông (Bà): Nguyễn Hữu Tuyển Chức vụ: Tổng Giám đốc  
Địa chỉ trụ sở chính: Đội 1, xã Tả Thanh Oai, huyện Thanh Trì, thành phố Hà Nội, Việt Nam  
Số điện thoại: 0942226968 Số fax:  
Email: vinacecoo@gmail.com Website:  
Phạm vi hoạt động xây dựng:  
- Lĩnh vực hoạt động: (Lĩnh vực/ Loại công trình/Hạng)

**Thi công XD/Dân dụng/Hạng III**  
**Thi công XD/Hạ tầng kỹ thuật/Hạng III**  
**Giám sát XD/Hạ tầng kỹ thuật/Hạng III**  
**Thiết kế, thẩm tra TK/Hạ tầng kỹ thuật/Hạng III**  
**Quản lý dự án/Dân dụng/Hạng III**  
Có giá trị đến ngày: 05/7/2032

Hà Nội, ngày 11 tháng 7 năm 2022  
KT. GIÁM ĐỐC  
PHÓ GIÁM ĐỐC  
Nguyễn Cao Thắng



## SƠ ĐỒ CƠ CẤU TỔ CHỨC VINACEE VIỆT NAM



- Tổng số nhân sự cơ hữu được cơ cấu nòng cốt: 21 người
- Cộng tác viên và chuyên gia: 9 người
- Trình độ nhân sự:
  - Tiến sỹ : 1 người
  - Thạc sỹ: 3 người
  - Kỹ sư, cử nhân: 7 người
  - Cao đẳng, kỹ thuật viên, thợ kỹ thuật: 10 người

**BỂ TÁCH MỠ THÔNG MINH**

# Bể tách dầu, mỡ là gì?

**Bể tách mỡ** hay **máy tách dầu, mỡ** là thiết bị được sử dụng để tách các rác thải rắn, dầu mỡ thừa sau quá trình sơ chế, vệ sinh bếp ăn, dụng cụ nấu ăn ra khỏi nước thải. Thiết bị được bố trí dưới hoặc sau chậu rửa trong bếp ăn nhằm ngăn chặn dầu mỡ thừa dính bám gây tắc đường ống, hoặc dầu mỡ thải bỏ trực tiếp ra môi trường gây ô nhiễm môi trường.

Thùng lọc mỡ được làm từ chất liệu inox cao cấp hoặc nhựa Composite, PE có độ bền cao, không bị ăn mòn, có sức chịu nhiệt rất tốt và được thiết kế đa dạng kích cỡ khác nhau.

Thùng lọc mỡ thông minh (**bể tách mỡ thông minh**) hoạt động dựa trên nguyên lý khác nhau về trọng lượng hay khối lượng riêng của nước, dầu mỡ và các chất hữu cơ có trong nước. Bể tách mỡ được thiết kế nhiều ngăn (2- 4 ngăn) có các chức năng khác nhau để lọc chất thải rắn, dầu mỡ và một số thành phần chất hữu cơ khác ra khỏi dòng nước thải; khi đó nước thải sau lọc mỡ đã được loại bỏ >92,5% dầu mỡ cùng các thành phần hữu cơ sẽ tiếp tục chảy vào các hệ thống thoát nước chung đảm bảo các điều kiện thoát nước dễ dàng và bảo vệ môi trường.

Các loại bể tách mỡ phổ biến như: Bể tách mỡ gia đình, bể tách mỡ công nghiệp, bể tách mỡ cho các nhà hàng, thiết bị tách dầu và xử lý dầu cho các Gara sửa - chăm sóc xe; **chế độ hoạt động tự động hoặc thủ công**.

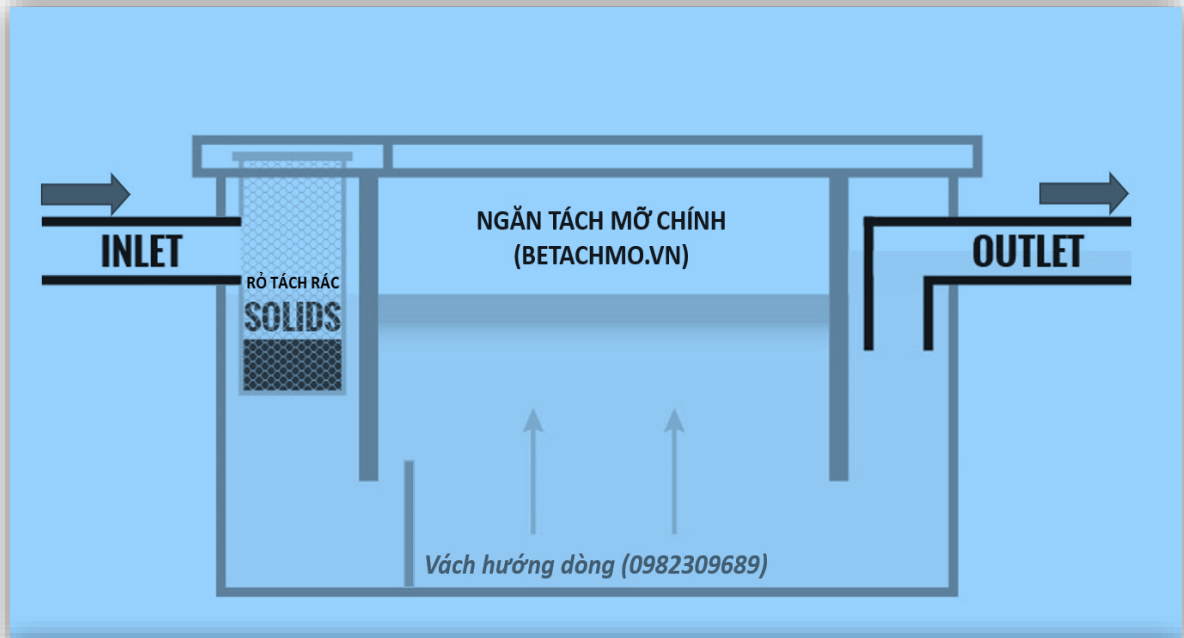
**Theo TS. Vương Thị Lan Anh**  
**(Khoa Công nghệ Môi trường, Trường ĐH Công nghiệp Hà Nội)**



# Nguyên lý hoạt động của bể tách dầu, mỡ

Nguyên lý hoạt động của bể tách mỡ thông minh dựa vào sự khác nhau về trọng lượng riêng của nước và dầu mỡ, nhờ đó, theo kỹ thuật thiết kế, dầu mỡ được dòng chảy hướng lên tuyến nổi lên trên bề mặt, nước sạch thấm thấu xuống phía dưới và đi ra ngoài.

Cụ thể: Nước thải có chứa một lượng dầu, mỡ tương đối lớn sẽ được đưa vào ngăn chứa thứ nhất thông qua rọ rác được thiết kế bên trong cho phép giữ lại các chất bẩn như các loại vụn thực phẩm, đồ ăn thừa, xương hay các loại tạp chất khác...có trong nước thải. Chức năng này giúp cho bể tách mỡ làm việc ổn định mà không bị nghẹt rác. Sau đó nước thải đi sang ngăn thứ hai, ở đây thời gian lưu đủ để dầu, mỡ được tuyến nổi lên mặt nước. Còn phần nước trong sau khi mỡ và dầu đã tách ra lại tiếp tục đi xuống đáy bể và chảy ra ngoài.



TRUNG TÂM MÔI TRƯỜNG VÀ KHOẢNG SÀN  
PHƯƠNG PHÁP THIẾT KẾ CHẤT LƯỢNG MÔI TRƯỜNG

PHIẾU KẾT QUẢ PHÂN TÍCH

Tên khách hàng: Công ty Cổ phần Kỹ thuật Môi trường và Xây dựng VINADEMO VIETNAM  
Địa chỉ: Đường 1, Xã Tân Thành Đông, Huyện Thanh Trì, Thành Phố Hà Nội, Thành Phố Hà Nội

Địa điểm quan trắc: Công ty CP Thương phẩm thực phẩm Việt Nam  
Tên mẫu: Mẫu nước thải  
Ngày lấy mẫu: 06/04/2017

Kết quả phân tích mẫu nước thải:

STT	Chỉ số	Đơn vị	Kết quả phân tích	Phương pháp phân tích	QC/N	QC/N
1	Độ đục	mg/l	1.455.20	1.232.2	38.20	33.30
2	Độ đục	mg/l	1.455.20	1.232.2	38.20	33.30

Chú ý:

- Nếu có sự khác biệt giữa các kết quả phân tích, khách hàng cần kiểm tra lại mẫu và phương pháp phân tích.
- Nếu có sự khác biệt giữa các kết quả phân tích, khách hàng cần kiểm tra lại mẫu và phương pháp phân tích.

TRƯỞNG PHÒNG: PHƯƠNG THỊ TÂN

Ngày: 06/04/2017



# I. Bể tách mỡ gia đình: MiniCUP, MiniCUP- PRO

Bể tách mỡ gia đình là dòng sản phẩm BTM nhỏ gọn được VINACEE nghiên cứu, thiết kế, hoàn thiện và đưa vào sản xuất hàng loạt trên dây chuyền thiết bị công nghiệp hiện đại.

Sản phẩm được làm hoàn toàn bằng vật liệu Inox SUS 304, được gia công hiện đại kết hợp đánh bóng xước bằng phương pháp thủ công.

Các dòng sản phẩm MiniCUP

- MN18 Dung tích 18 lít
- MN20 Dung tích 20 lít
- MN25 Dung tích 25 lít
- **MN-Pro:** Sản phẩm đặt theo thiết kế riêng cho khách hàng phù hợp với các nhu cầu và các tủ bếp hiện đại (**Chủ yếu là các biệt thự, căn hộ cao cấp**).



STT	Mã hàng/ Model	Kích thước (mm)			Ghi chú
		Dài	Rộng	Cao	
1	MN 18	400	200	250	BH 1 năm
2	MN 20	400	250	270	BH 2 năm
3	MN 25	400	250	300	BH 2 năm

### III. Bể tách mỡ nhà hàng, khách sạn - SUPOWER (SP)

- ✓ Loại bỏ > 93,5% dầu mỡ
- ✓ Thân thiện môi trường
- ✓ Bảo hành 2 năm
- ✓ Tính toán theo QĐ BXD
- ✓ Miễn phí thiết kế sản phẩm > 1000 lít



Bể tách mỡ hay hộp bẫy mỡ là thiết bị được sử dụng để tách các rác thải rắn, dầu mỡ thừa sau quá trình sơ chế, vệ sinh ra khỏi nước thải. Được bố trí dưới chậu rửa trong bếp ăn nhằm ngăn chặn dầu mỡ thừa dính bám gây tắc đường ống.

Đối với các nhà hàng, việc lắp đặt bể tách mỡ được xem như là quy định bắt buộc vừa đảm bảo việc chống tắc nghẽn, ổn định sản xuất, vừa bảo vệ công trình, bảo vệ môi trường.

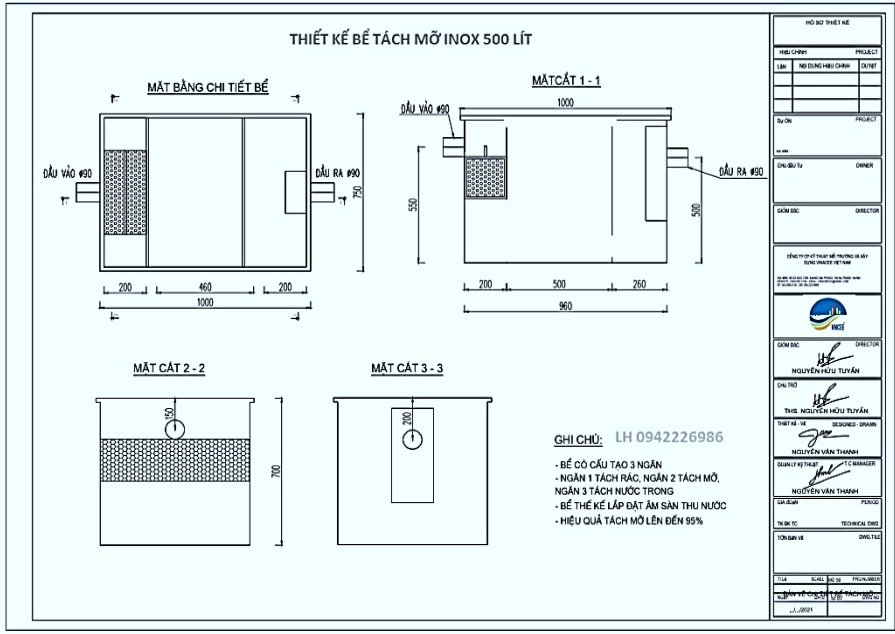
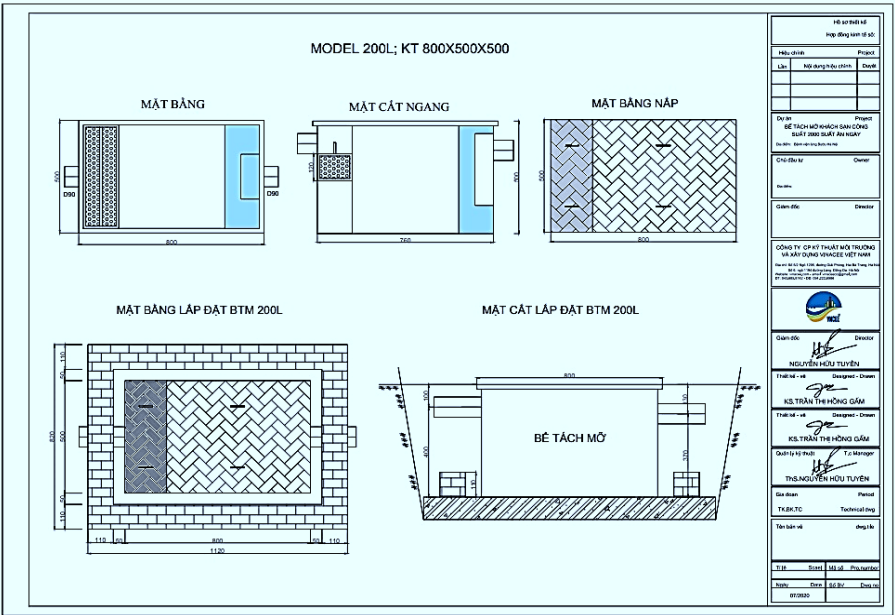
Các dòng sản phẩm bể tách mỡ nhà hàng có dung tích từ 30 - 15.000 lít (có thể lắp đặt nổi hoặc lắp đặt chìm (đặt âm sàn) dưới nền nhà, bếp, sân, lối đi, sân cỏ rất đẹp mắt.

**Thiết kế riêng cho từng dự án**



# THÔNG SỐ KỸ THUẬT VÀ MẪU LẮP ĐẶT BỂ TÁCH MỠ SUPOWER

STT	Mã hàng /Model	Dung tích TC (lít)	Ghi chú	Kích thước (cm)		
				Dài	Rộng	Cao
1	SP 30	30	Đặt nổi	40	30	30
2	SP 40	40	NT	45	30	35
3	SP 50	50	NT	50	30	35
4	SP 60	60	NT	50	35	35
5	SP 80	80	NT	55	40	40
6	SP 100	100	Nổi/Chìm	60	45	40
7	SP 150	150	N/T	75	50	40
8	SP 200	200	N/T	80	50	50
9	SP 250	250	N/T	80	60	55
10	SP 300	300	N/T	85	60	65
11	SP 400	300	N/T	90	65	70
12	SP 500	500	N/T	100	75	70
13	SP 600	600	N/T	110	80	75
14	SP 700	700	N/T	110	80	80
15	SP 1000	1000	N/T	120	85	90
16	SP 1200	1200	N/T	130	100	100
17	SP 1500	1500	N/T	150	115	110
18	SP 1700	1700	N/T	170	130	105
19	SP 2000	2000	N/T	200	135	115
20	SP 3000	3000	N/T	220	140	110



### III. Bể tách mỡ SH - TN (Composite và PP)

- ✓ Loại bỏ > 93,5% dầu mỡ
- ✓ Thân thiện môi trường
- ✓ Bảo hành 5 năm
- ✓ Tính toán theo QĐ BXD
- ✓ Sản phẩm phù hợp với cảng tin, nhà ăn tập thể
- ✓ Miễn phí thiết kế



Đối với các nhà hàng, cảng tin, bếp ăn công nghiệp, việc lắp đặt bể tách mỡ **được xem như là quy định bắt buộc** vừa đảm bảo việc chống tắc nghẽn, ổn định sản xuất, vừa bảo vệ công trình, bảo vệ môi trường.

Dòng sản phẩm SH - TN là phiên bản được VINACEE Việt Nam thiết kế đáp ứng nhu cầu tách mỡ của các Cảng tin trường học, bệnh viện, nhà ăn tập thể.

Sản phẩm được làm từ vật liệu nhựa Composite hoặc nhựa PP có tuổi thọ từ 30 - 50 năm và được bảo hành chính hãng bởi VINACEE trong thời gian 5 năm.

Quy trình sản xuất đáp ứng TCQLCL: ISO 9001:2015

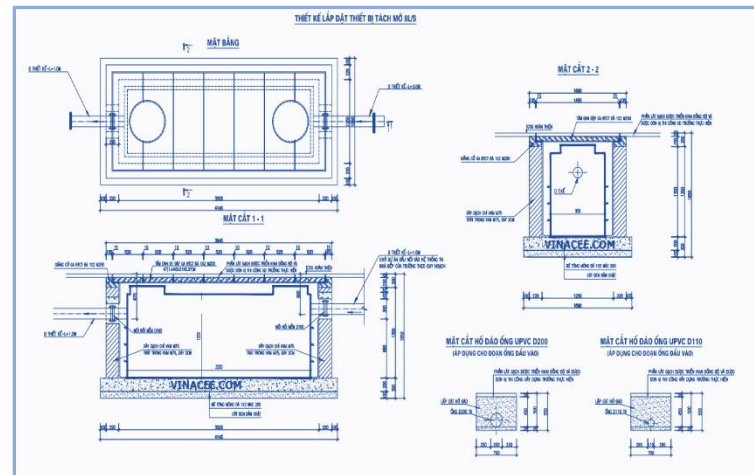


# THÔNG SỐ KỸ THUẬT VÀ MẪU LẮP ĐẶT SH - TN

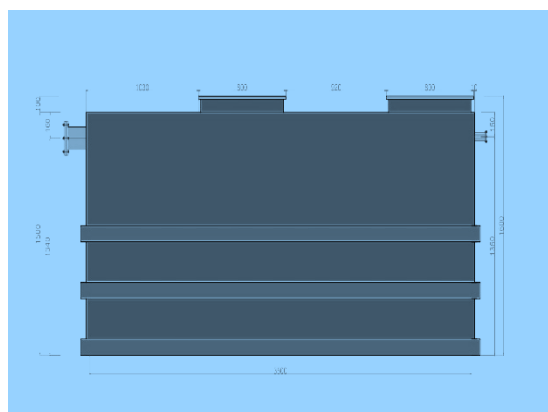
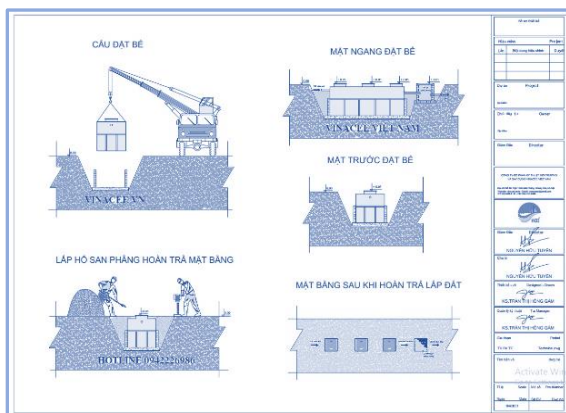
## BẢNG THÔNG SỐ KỸ THUẬT BỂ TÁCH DẦU, MỠ SH - TN

TT	Mã hiệu	Kích thước (mm)			Diện tích lắp đặt (m <sup>2</sup> )	Công suất (l/s)
		Dài	Rộng	Cao		
1	HS - TN1	1200	500	600	2,60	1
2	HS - TN2	1250	700	1000	3,08	2
3	HS - TN3	1800	700	1000	3,90	3
4	HS - TN4	2300	700	1000	4,65	4
5	HS - TN5	2650	750	1100	5,35	5
6	HS - TN6	2600	950	1000	5,95	6
7	HS - TN7	3000	950	1000	6,65	7
8	HS - TN8	3200	950	1250	7,00	8
9	HS - TN10	3300	1150	1200	8,00	10

## BẢN VẼ LẮP ĐẶT ĐIỂN HÌNH



- Được cấu tạo bởi vật liệu Composite hoặc PP nên bền bỉ và bền bỉ trong các môi trường khắc nghiệt có pH cao.
- Với cấu tạo linh hoạt, nhỏ gọn nên dễ dàng được bố trí ở một vị trí thuận tiện nhất cho việc tách dầu, mỡ mà không chiếm không gian của các công trình.
- Sản phẩm cũng dễ dàng để thiết kế và điều chỉnh tạo ra sự phù hợp cho dự án, công trình và điều kiện mặt bằng
- Không tiêu tốn nhiều chi phí cho việc bảo dưỡng và sửa chữa sản phẩm.



## V. Bể tách mỡ công nghiệp FATBUT (VINACEE)

**FATBUT**, là các dòng Bể tách mỡ CN được VINACEE phát triển để đáp ứng nhu cầu cao của các bếp ăn công nghiệp, các căng tin trường học, bệnh viện, các cơ sở kinh doanh có phát sinh lượng nước thải chứa dầu mỡ lớn.

Thiết bị thường được tư vấn, thiết kế và lựa chọn chất liệu phù hợp, tối ưu hiệu quả làm việc nâng cao công năng và thuận tiện sử dụng hoạt động bận tự động.

Đây là các dòng bể tách mỡ có công suất lớn, dung tích tương đối lớn (thể tích hữu ích từ 600 đến 6000 lít) đáp ứng công suất hàng ngàn suất ăn/ngđ. Hoạt động theo chế độ tự động hoặc thủ công tùy và nhu cầu khách hàng.

Với cải tiến đặc biệt, dòng thiết bị cho hiệu quả tách dầu, mỡ vượt trội > **95,8%**. Các thiết bị được lắp đặt bổ sung bộ khử mùi tại chỗ, ngăn ngừa mùi gần như tuyệt đối cho môi trường xung quanh.

STT	Mã hàng	Kích thước (cm)		
		Dài	Rộng	Cao
1	FB 224	85	50	65
2	FB 500	150	80	125
3	FB 1000	220	110	140



## VI. Thiết bị tách dầu, mỡ tự động 3 in 1 CBK (Tách rác, tách mỡ, tăng cường thoát nước công trình)

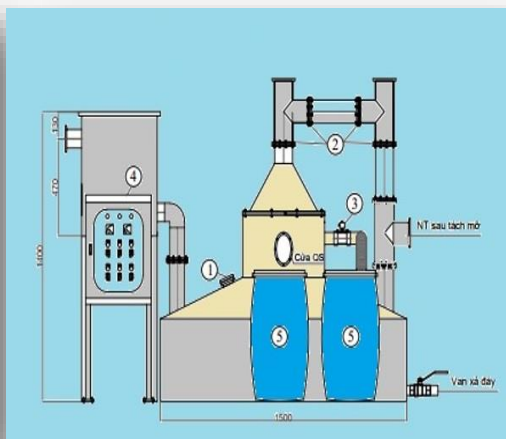
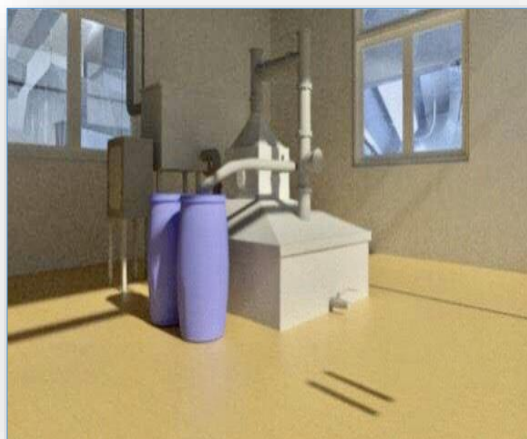
**Thiết bị tách mỡ tự động 3 trong 1 (CBK):** Tách cặn, rác, tách dầu mỡ tới 98%, tích hợp hệ bơm thoát nước thông minh đối với các công trình có khả năng thoát nước kém.

**Đặc điểm sản phẩm:** Công nghệ tách mỡ được các KS VINACEE nghiên cứu thực nghiệm, chế tạo và cải tiến phù hợp với điều kiện các công trình tại Việt Nam.

**Chất liệu/Vật liệu:** Inox SUS304 cao cấp hoặc nhựa Composite, thời gian bảo hành 2 - 5 năm (một đổi một trong 30 ngày).

**Đặc biệt:** Khi mua sản phẩm khách hàng được VINACEE tặng kèm 01 năm hỗ trợ vận hành, bảo trì với tổng giá trị ~72 triệu đồng.

BỂ TÁCH MỠ TỰ ĐỘNG 3 IN 1 CBK





## VII. Bể tách mỡ nhập khẩu Thái Lan, Malayxia



Nhằm đáp ứng ngày càng cao nhu cầu khách hàng trong nước và khách hàng Quốc tế, VINACEE kết nối thương mại, hợp tác chuyên giao và là đơn vị phân phối nhiều dòng sản phẩm bể tách mỡ nhập khẩu từ Thái Lan và Malaysia tiêu biểu như:

- Thiết bị tách dầu, mỡ tự động FABUSTA
- Hộp bể mỡ gia đình FATBUSTA
- Thiết bị tách mỡ gia đình DOS LIFE
- Thùng lọc mỡ thông minh WAVE LIFE
- Vi sinh xử lý dầu, mỡ BOTECK 05
- Bơm thu vớt dầu mỡ bề mặt Grampus





# MỘT SỐ HỢP ĐỒNG TIÊU BIỂU CỦA VINACEE

STT	MỘT SỐ HỢP ĐỒNG THIẾT KẾ CUNG CẤP TB TÁCH DẦU MỠ TIÊU BIỂU	GHI CHÚ
1	Cung cấp thiết bị tách dầu mỡ cho Nhà hàng Harikura 161 Phan Chu Trinh - 800 suất ăn (hơn 500 nhà hàng)	2017
2	Cung cấp lắp đặt hệ thống tách dầu DO/ Máy vớt văng dầu tự động cho Nhà máy ABB – Từ Sơn, Bắc Ninh.	2018
3	Thiết kế chế tạo và cung cấp lắp đặt hệ thống tách dầu mỡ cho Nhà máy dệt 8-3 (02 dự án – CS1, CS2) 1000 suất ăn	2018
4	Cung cấp hệ thống tách dầu mỡ cho Công ty Moong One - Hàn Quốc (QB) -1000 suất ăn (hơn 50 bếp CN)	2018
5	Cung cấp lắp đặt hệ thống tách dầu mỡ cho Bệnh viện Đa khoa Bắc Thăng Long. 1200 suất ăn.	2018
6	Cung cấp lắp đặt hệ thống tách dầu mỡ cho Bệnh Viện Ung bướu - Nghệ An (02 cơ sở) - 2000 suất ăn (hơn 50 BV)	2019
7	Cung cấp lắp đặt hệ thống tách mỡ tự động cho nhà máy YANGJI (Hàn Quốc) (KCN Thụy Vân – TP Việt Trì) 200m3/ngđ ( <b>4500 suất ăn/ngày</b> )	2019
8	Cung cấp lắp đặt hệ thống tách dầu mỡ cho Trường cao đẳng dạy nghề Long Biên (500 suất ăn) hơn 100 trường học	2019
9	Cung cấp lắp đặt hệ thống tách mỡ tự động cho nhà máy YANGJI (Hàn Quốc) (KCN Thụy Vân – TP Việt Trì) 200m3/ngđ (4500 suất ăn/ngày)	2019
10	Cung cấp lắp đặt hệ thống tách dầu mỡ cho Trường cao đẳng dạy nghề Long Biên (500 suất ăn/ngày)	2019
11	Hợp đồng lắp đặt thiết bị tách dầu mỡ cho Trường Quốc tế, trường THCH Thách Bàn, Trường TH Nguyễn Bá Ngọc <b>Hơn 20 hợp đồng cung cấp cho các dự án năm 2020, và hơn 30 hợp đồng cung cấp cho các dự án năm 2021</b>	2019/2020

**VINACEE** tự hào cung cấp **hơn 5000 sản phẩm bể tách mỡ** cho các căn hộ chung cư, các bếp ăn gia đình; **Trên 500 sản phẩm** cho các nhà hàng và hơn **100 hợp đồng thiết kế, cung cấp lắp đặt** bể tách mỡ cho các cơ sở Nhà hàng, khách sạn, trường học, bệnh viện, các dự án Nhà máy điển hình như: Dự án **PEPSI CO**, Nhà máy **Yang JY** (KOREA), Nhà máy **GOSHI** (JAPAN), **HURIKARA** (JAPAN), BV ung bướu, BV Đa Khoa Thăng Long, BV HN, trường CĐ Long Biên, các Trường Quốc Tế .....

STT	MỘT SỐ DỰ ÁN XỬ LÝ NƯỚC THẢI NHIỄM DẦU MỠ	Ghi chú
1	Hợp đồng cung cấp lắp đặt hệ thống Xử lý nước thải cho Trung tâm <b>NC KHCN Huế</b> - Thừa Thiên Huế	2016
2	Hợp đồng cung cấp lắp đặt hệ thống XLNT chứa dầu mỡ cho Công ty <b>CP Chế biến thực phẩm Đông Đô (Giai đoạn 1: Đông Mỹ, Thanh Trì, Hà Nội)</b>	2017
3	Hợp đồng cung cấp thiết bị XLNT cho Dự án Trạm XLNT Giang Nam - Bình Lục, Hà Nam	2017
4	Hợp đồng cung cấp hệ thống XLNT, thiết bị tách dầu mỡ cho <b>Trạm trung chuyển xe Bus</b> , KCN Gián Khẩu - Gia Viễn - Ninh Bình - Tổng thầu XD Thành Công 3	2017
5	Hợp đồng cung cấp <b>hệ thống xử lý nước thải</b> cho <b>Trạm xăng dầu và chăm sóc xe</b> Song Ngọc Loan - TP HCM.	2018
6	Hợp đồng cung cấp hệ thống tách dầu mỡ công nghiệp cho nhà máy sản xuất Máy biến áp ABB - Từ Sơn, Bắc Ninh.	2018
7	Hợp đồng Cung cấp lắp đặt thiết bị cho <b>Trạm xử lý nước thải</b> và <b>Gara rửa xe chuyên dụng</b> – Công ty <b>Goshi Việt Nam (Liên danh Việt Nam - Nhật Bản)</b>	2018
8	Hợp đồng cung cấp lắp đặt hệ thống <b>XLNT nhiễm dầu</b> cho <b>Trạm T161 - Vùng Hải quân 3, Sơn Trà, TP Đà Nẵng</b>	2019
9	<b>Hợp đồng cung cấp hệ thống xử lý nước thải nhiễm dầu</b> cho Trung tâm bảo dưỡng xe Golf - Sân Golf Hoàng Gia, Yên Mô - Yên Khánh - Ninh Bình (Tập đoàn Thành Công)	2020
10	Cung cấp lắp đặt hệ thống Xử lý nước thải nhiễm dầu cho <b>Nhà máy chế biến thực phẩm Đông Đô - Đồi Đũa Vàng (Giai đoạn 2: Cụm CN Quất Động – Thường Tín – Hà Nội)</b>	2021 .....

# HÌNH ẢNH MỘT SỐ DỰ ÁN TIÊU BIỂU CỦA VINACEE



Hợp tác tin cậy - thành công vững bền



# CÁC ĐỐI TÁC CHÍNH CỦA VINACEE

# ĐỐI TÁC VÀ KHÁCH HÀNG CỦA VINACEE VIỆT NAM





# VINACEE

Hợp tác tin cậy - thành công vững bền

## Liên hệ với chúng tôi

**Trụ sở:** Đội 1, X. Tả Thai Oai, H. Thanh Trì, TP Hà Nội

**VPGD:** Tòa nhà LICOGI số 25A, Tân Mai, HM, Hà Nội

**Điện thoại:** (+84) 243 2013589; (+84) 0942226986

**Email:** [vinaceeco@gmail.com](mailto:vinaceeco@gmail.com)

**Website:** <https://betachmo.vn>

